

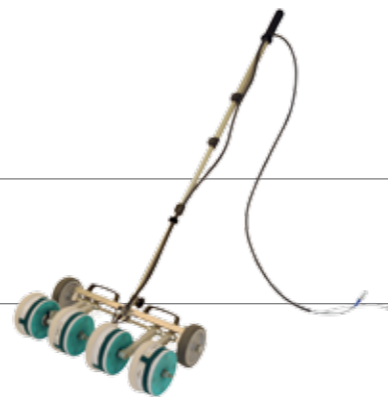
Informations relatives aux commandes

Référence	Description
330 00 201	Configuration CANIN⁺ avec électrode à barre Équipement de base Unité de visualisation CANIN ⁺ , sangle de transport, enveloppe de protection de l'unité, câble de transfert, adaptateur série USB, instructions d'utilisation, valise CANIN ⁺ Accessoires pour l'électrode à barre Électrode à barre avec pièces de rechange, câble pour électrode de 1,5 m, enrouleur de câble de 25 m, logiciel pour PC CANIN ProVista sur carte mémoire flash, flacon contenant 250 g de sulfate de cuivre
330 00 205	Configuration CANIN⁺ avec électrodes à roue et à barre Équipement de base (voir l'élément 330 00 201) Accessoires pour l'électrode à barre (voir l'élément 330 00 201) Accessoires pour l'électrode à roue , système d'électrode à roue unique, jeu d'outils pour système d'électrode à roue, flacon contenant 250 g d'acide citrique



Accessoires

330 01 004	Système d'électrode à 4 roues CANIN⁺ , 4 électrodes, flacon de 250 g de sulfate de cuivre, flacon de 250 g d'acide citrique, valise CANIN ⁺
------------	--



330 01 001	Électrode à une roue CANIN ⁺
330 00 259	Électrode à barre CANIN ⁺
330 00 286	Enrouleur de câble, l=25 m, avec collier
330 00 322	Canne télescopique pour électrode à barre, avec câble de 3 m pour CANIN ⁺
330 00 320	Bandage en feutre pour électrode à roue
330 00 285	Sulfate de cuivre 250 g
330 00 290	Acide citrique 250 g

Garantie standard
• Instrument indizateur électronique: 24 mois • Pièces mécaniques et électromécaniques et accessoires: 6 mois
Garantie étendue
Lors de l'achat d'un appareil CANIN ⁺ , 3 années de garantie supplémentaires maximum peuvent aussi être ac hetées (pour l'unité de visualisation électronique). L'extension de garantie doit être demandée au moment de l'achat ou dans les 90 jours qui suivent l'achat.

Normes et directives applicables

BS 1881, Partie 201 (1986) ; UNI 10174 (1993)
ASTM C876-91 (1999)
DGZfP B3 (2008) ; SIA 2006 (1993)
RILEM TC 154-EMC (2003)

Informations d'entretien et de garantie

Proceq s'engage à fournir un service complet pour le CANIN⁺ grâce à ses services mondiaux d'entretien et d'assistance. Par ailleurs, chaque unité de visualisation électronique CANIN⁺ est accompagnée de la garantie standard Proceq de deux années et d'options d'extension de garantie.

Susceptible d'être modifié sans préavis.

Toutes les informations figurant dans le présent document sont fournies de bonne foi et sont tenues pour correctes. Proceq SA ne garantit pas, et exclut toute responsabilité quant à, l'exhaustivité et/ou l'exactitude desdites informations. Concernant l'usage et l'application des produits fabriqués et/ou vendus par Proceq SA, des références explicites au mode d'emploi applicable sont données.

Siège social

Proceq SA
Ringstrasse 2
CH-8603 Schwerzenbach
Suisse
Tél. : +41 (0)43 355 38 00
Fax : +41 (0)43 355 38 12
info@proceq.com
www.proceq.com



Proceq lance la jauge de corrosion la plus rapide

Comment un entrepreneur peut-il limiter la maintenance corrective sur le béton armé aux endroits où elle est vraiment nécessaire ?

Réparation du béton armé

Cette opération se divise généralement en 5 étapes :

1. Retrait du béton existant
2. Évaluation de l'armature métallique
3. Nettoyage/Pré-traitement de l'acier
4. Reprofilage du béton
5. Protection du béton

Chaque étape est onéreuse. L'étape 1 par exemple est généralement réalisée avec un système de jet d'eau sous haute pression qui permet d'éliminer le béton à une profondeur inférieure à l'armature. Des mesures précises permettent à l'entrepreneur de limiter cette opération de maintenance aux endroits où elle est réellement nécessaire.

Application

Contrairement aux contrôles par sondage de la profondeur de carbonatation et de la pénétration du chlorure, le système CANIN⁺ doté de la nouvelle électrode à roue permet un test complet et rapide du site et une évaluation précise des éventuels points de corrosion. L'analyse des données est facilitée par le logiciel CANIN ProVista. La mesure de la résistivité du béton est intégrée au dispositif.

Nos clients en parlent

"Le Canin⁺ est un outil professionnel utile à la localisation et à la mesure de la corrosion active. La procédure est quasiment non destructive et en réalisant une grille de mesure, elle permet d'obtenir un état complet de la construction."

concrete concepts Ingenieuresellschaft mbH, Munich
Client de Proceq depuis 2006



Application

Utile généralement pour

<ul style="list-style-type: none"> Le balayage rapide de grandes surfaces avec les électrodes à une ou à quatre roues(s). 	<ul style="list-style-type: none"> Les endroits où la durée du test est limitée, les fermetures de pont par exemple.
<ul style="list-style-type: none"> La localisation précise de zones de corrosion active sur les armatures. 	<ul style="list-style-type: none"> Les entrepreneurs civils, les inspecteurs des bâtiments, les ingénieurs civils, les programmes de rénovation de bâtiments, la maintenance préventive.

Corrosion des armatures dans le béton

Le béton armé est invariablement soumis à un processus de corrosion qui entraînera finalement un effondrement total de la structure. Des mesures précises de potentiels in situ permettent de détecter la corrosion des fers d'armatures. La corrosion de l'acier dans le béton est un procédé électrochimique. Pour mesurer un champ de potentiel à la surface du béton, utilisez une électrode qualifiée de demi-cellule et un voltmètre de haute impédance. La jauge de corrosion CANIN⁺ indique l'activité de corrosion avant que la rouille ne devienne visible. Une détection précoce constitue un facteur clé de la prévention des effondrements structurels soudains.

La sonde adaptée à l'application

Avec son choix unique de sondes, le système CANIN⁺ convient parfaitement aux contrôles localisés mais aussi au balayage rapide de larges surfaces pour lesquelles le temps d'accès est limité.

- Sonde à demi-cellule en sulfate de cuivre/cuivre standard pour des mesures localisées.
- Électrode à une roue pour un balayage rapide de grandes surfaces.
- Électrode à quatre roues pour une vitesse de mesure maximum sur de grandes surfaces.

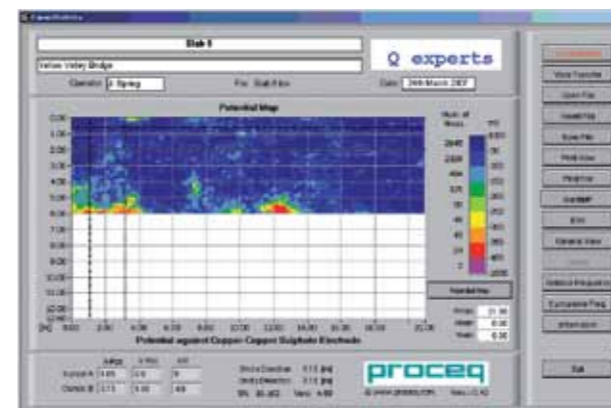


CANIN⁺ est idéal pour l'évaluation de la corrosion sur des grandes surfaces (8 000 m²) ou sur surfaces multiples, suivant la dimension de la grille sélectionnable. Un maximum de 235 000 valeurs peut être enregistré dans l'unité de visualisation. Un maximum de 240 valeurs de mesures peuvent être affichées en même temps sur une échelle de gris facile à lire, ce qui permet un contrôle de vraisemblance des mesures sur place. La sélection par menus facilite le fonctionnement avec seulement neuf touches. L'écran rétroéclairé permet à l'utilisateur de travailler sur des chantiers présentant une faible visibilité, dans des parkings souterrains par exemple.

CANIN ProVista - Le Logiciel adapté à l'analyse des données

Le logiciel CANIN ProVista pour Windows permet de télécharger, de présenter et de modifier rapidement et aisément les mesures de la jauge de corrosion CANIN⁺ depuis n'importe quel PC. Le programme génère une carte des potentiels ainsi qu'un diagramme des fréquences relatives et un diagramme des fréquences cumulées, et fournit un schéma d'écaillage. Cette représentation statistique sert de base à une interprétation efficace des mesures de potentiels de la demi-cellule par l'ingénieur en charge des problèmes de corrosion.

Le logiciel permet à l'ingénieur de faire pivoter et d'inverser les fichiers. Plusieurs cartes de potentiels peuvent être regroupées afin de former un schéma complet représentant la surface examinée totale. Ces fonctions prennent en charge la génération rapide de rapports de mesure. Les données sont faciles à exporter vers un logiciel tiers pour être traitées ultérieurement.



Courbe de fréquences

Courbe de fréquences cumulées

Carte des potentiels

Informations techniques relatives au CANIN⁺

Généralités	
Plage de températures :	De 0 ° à 60 °C
Écran :	Écran graphique à cristaux liquides de 128 x 128 pixels avec rétroéclairage
Impédance :	10 MΩ
Mémoire :	Mémoire non volatile pour un stockage simultané de 235 000 mesures potentielles maximum (980 pages de 240 mesures chacune organisées dans 71 objets maximum)
Sortie des valeurs :	Interface RS 232, avec adaptateur USB
Alimentation :	Six piles LR 6 d'1,5 V pour un maximum de : - 60 heures (ou 30 heures avec le rétroéclairage activé) pendant la mesure du potentiel - 40 heures (ou 20 heures avec le rétroéclairage activé) pendant une mesure de la résistivité
Dimensions de la valise :	580 x 480 x 210 mm
Mesure des potentiels	
Plage de mesure :	De -999 mV à +340 mV
Résolution :	1 mV
Transfert de données :	CANIN ProVista, pour le téléchargement de données et l'évaluation sur PC