



Teste de dureza de rolos levado a sério

Desenvolvido especificamente para reduzir os custos na indústria papelreira e elevar a eficácia da máquina de enrolamento de bobina

A necessidade da realização dos testes de rolo

Rolos ovalados e outros defeitos como ondulações causadas por perfis de dureza não uniformes dos rolos são a maior causa da perda na produção tanto para produtores, quanto para transformadores similares. Uma medição confiável do perfil de dureza do rolo é de importância fundamental para decidir se um rolo é bom ou ruim. A equipe de produção deve estar em condições de realizar testes de forma rápida e confiável e de interpretar os resultados o mais eficientemente possível.

Aplicação

O PaperSchmidt é o primeiro esclerômetro desenvolvido especificamente para testar a dureza de rolos. Um novo princípio de medição e um êmbolo altamente flexível permitem acurácia e repetibilidade nunca alcançados anteriormente na análise do perfil de rolo. Além disso, tem vida-útil prolongada para atender às exigências rigorosas da indústria papelreira e também possui ferramentas especiais, tais como tolerâncias pré-definidas que tornam a avaliação de um perfil em algo muito simples.

Benefícios para o cliente

Análise precisa do perfil; Sensibilidade e repetibilidade num nível inigualável quando comparado com equipamentos convencionais para teste de rolos. Um firmware exclusivo permite a análise instantânea dos dados no display do instrumento.

Durabilidade; O PaperSchmidt tem vida útil muito maior em comparação com instrumentos tradicionais.

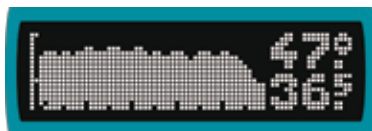
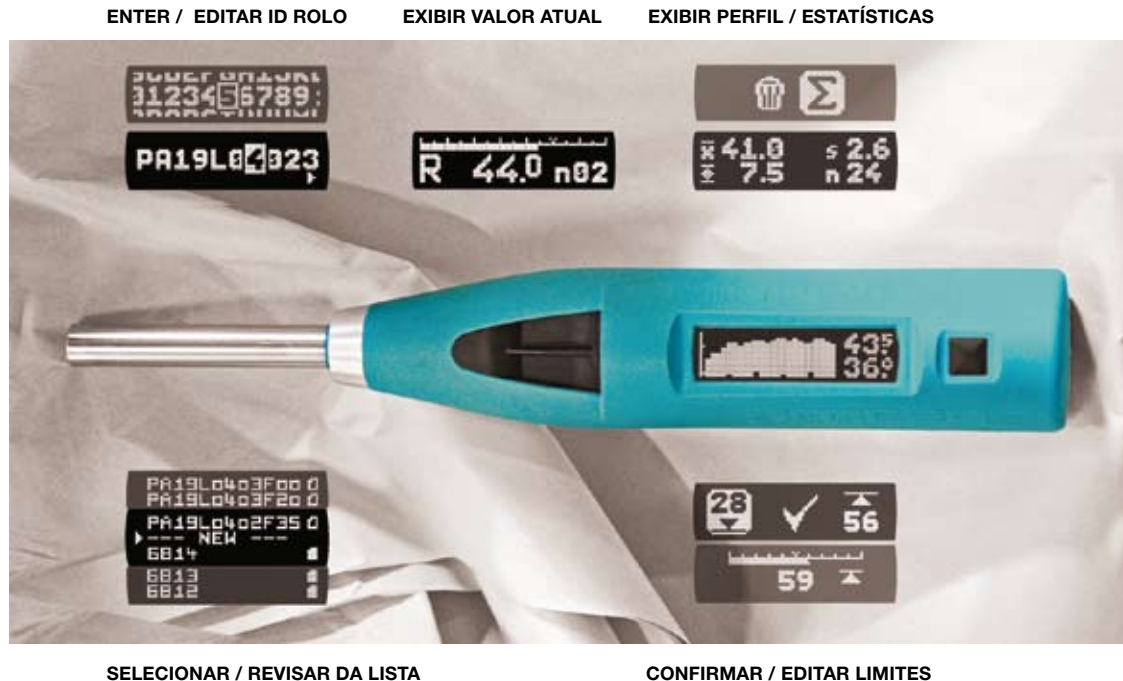
Fácil de ser usado; Interface intuitiva do usuário (exibindo dureza, perfis, limites, identificação dos rolos, etc.). Recarga e armazenamento de dados automáticos permitem realizar os testes o mais rápido possível.

Exportação e análise de dados; O software PaperLink fornece ferramentas simples para uma análise inequívoca dos resultados.

proceq

Excepcional acurácia em perfil de rolo

O design único do PaperSchmidt combina a simplicidade do método do martelo de impacto com uma acurácia que antes apenas era alcançada com instrumentos mais caros. Conforme se vê na figura abaixo, o PaperSchmidt fornece uma série de informações úteis sobre o perfil do rolo.



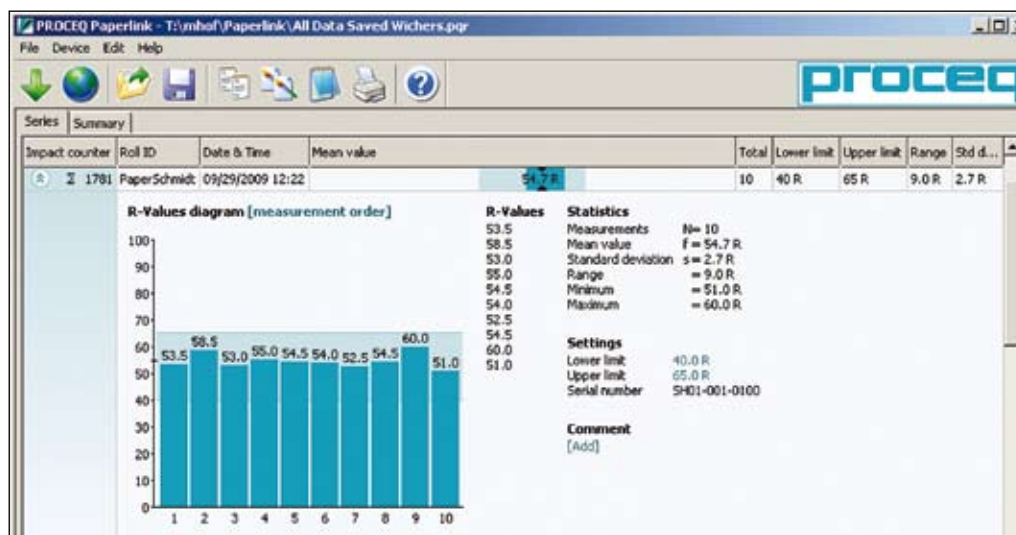
Perfil do rolo como é exibido diretamente no aparelho.

Os gráficos a seguir mostram testes comparativos realizados com o PaperSchmidt, um esclerômetro Schmidt clássico e o Parotester. A repetibilidade é uma questão importante na indústria papeleira. E novamente o PaperSchmidt comprova a sua excelência. Foi testado um rolo com uma beirada "mole" usando três diferentes instrumentos de teste de perfil de rolo baseados em impacto. O intervalo dos passos foi de 2 cm (0,8 pol), ensaios subsequentes foram posicionados em 4 cm (1,6 pol). Foram feitas cinco séries com cada instrumento. Cada uma das séries do teste foi efetuada numa seção "nova". Os resultados das séries isoladas e a média encontram-se plotadas no gráfico. O PaperSchmidt se sobressai claramente em sensibilidade, especificidade e repetibilidade.



Paperlink - Análise de dados simplificada

O software Paperlink, baseado no Windows e desenvolvido pela Proceq SA, permite que o usuário faça o download, edite e apresente os dados medidos pelo PaperSchmidt de forma fácil e segura utilizando um computador. Isto permite que o usuário verifique rapidamente o perfil do rolo com os valores de tolerância definidos pelo usuário. Também permite que o usuário defina nomes para a identificação dos rolos para teste em lotes. Também poderá fazer o download dos nomes para o martelo. Todos os dados podem ser exportados para aplicativos de terceiros.



Display do Paperlink de um perfil do rolo.

Informações técnicas PaperSchmidt

Dados mecânicos	
Energia de impacto	0,735 Nm
Massa do martelo	115 g
Constante elástica da mola	0,262 N/mm
Extensão da mola	75 mm
Dimensões da carcaça	55 x 55 x 250 mm (2,16" x 2,16" x 9,84"), 340 mm (13") até a extremidade do êmbolo
Dimensões (parte visível do êmbolo)	94 x ø15 mm (3,7" l. x 0,59" diâm.), raio da extremidade esférica é de 25 mm (0,98")
Peso	570 g
Dados da memória	
Qtd. de nomes de séries	50 nomes de séries. Cada nome pode ter até 12 caracteres.
Capacidade da memória	Depende do comprimento das séries de teste Exemplo 1 – 401 séries com 10 valores por série Exemplo 2 – 246 séries com 20 valores por série
Dados elétricos	
Display	17 x 71 pixel, gráfico
Consumo de energia	~13 mA medição, ~4 mA configuração e revisão, ~0.02 mA em stand-by
Ciclo do acumulador	>5000 impactos entre as recargas
Conexão do carregador	Tipo USB B (5 V, 100 mA)
Capacidade da bateria	~150 mAh
Condições ambientais	
Temperatura operacional	0 a 50 °C (32 a 122 °F)
Temperatura de armazenamento	-10 a 70 °C (14 a 158 °F)

Informações técnicas do software Paperlink


Requisitos do sistema: Windows XP, Windows Vista, conector USB

É necessário que exista uma conexão com a internet para as atualizações automáticas, quando disponíveis.

É necessário que exista uma conexão com a internet para as atualizações do firmware (usando PqUpgrade), quando disponíveis.

O PDF Reader será necessário para visualizar o "Manual de ajuda".

Informações para pedidos

Unidade	
Número da peça / descrição	342 10 000
	PaperSchmidt consistindo de: <ul style="list-style-type: none">- PaperSchmidt- carregador de bateria com cabo USB- CD com o software Paperlink- alça para transporte- documentação- bolsa para transporte

Peças e acessórios

341 10 113	Tampa para a porta USB
342 10 310	Êmbolo completo com mola do êmbolo
342 10 400	Bigorna de teste para o PaperSchmidt
341 80 105	Bolsa para transporte
351 90 018	Cabo USB 1,8m
341 80 112	Carregador USB, global
341 80 203	Alça para transporte (presilha)



Bigorna de teste para o PaperSchmidt
Peça No. 342 10 400

Informações sobre assistência e garantia

A Proceq se compromete a fornecer assistência completa para os instrumentos de teste de dureza de rolo através de nosso serviço de assistência e instalações de apoio globais. Além do mais, cada instrumento possui a garantia padrão de 2 anos da Proceq e opções de garantia estendida.

Garantia padrão

Parte eletrônica do instrumento: 24 meses

Parte mecânica do instrumento: 6 meses

Garantia estendida

Ao adquirir um PaperSchmidt, pode-se adquirir até 3 anos de garantia adicional (para a parte eletrônica do instrumento). A garantia adicional deve ser solicitada no momento da compra ou em até 90 dias após a compra.

Padrões aplicados

TAPPI T 834 om-07 (2007)

Sujeito à alterações sem aviso prévio. Todas as informações contidas nesta documentação são apresentadas de boa fé e com a certeza de estarem corretas. A Proceq SA não dá garantias e exclui-se de toda a responsabilidade relativa à completitude e/ou precisão da informação. Para o uso e aplicação de todos os produtos fabricados e/ou vendidos pela Proceq SA há referência explícita às instruções de operação aplicáveis em cada caso.

Matriz

Proceq SA
Ringstrasse 2
CH-8603 Schwerzenbach
Suíça
Telefone: +41 (0)43 355 38 00
Fax: +41 (0)43 355 38 12
info@proceq.com
www.proceq.com

