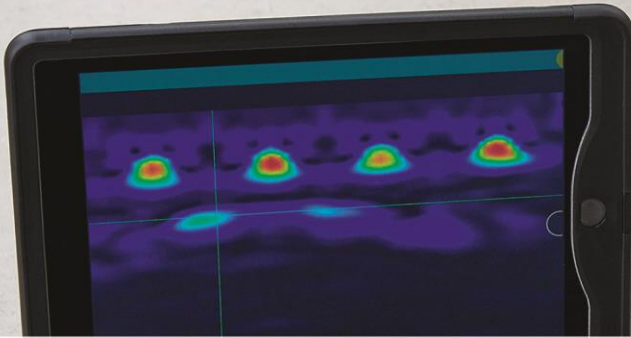


Dedicated. Professional.
High Precision. Swiss Made.



Proceq (www.proceq.com) ist ein global aufgestellter Pionier in unserer Branche sowie Marktführer im Bereich der zerstörungsfreien Materialprüfung (NDT). Gleichzeitig sind wir ein digitaler Mitstreiter, der die Zukunft der Anwendungen mit kabellosen Sensoren, künstlicher Intelligenz und digitalen Geschäftsmodellen prägen wird. Wir setzen mit unseren mobilen Instrumenten, benutzerfreundlichen Bedieneroberflächen und Cloud-gestützten Lösungen goldene Standards in der Prüfung von Metallen und Verbundwerkstoffen. Mit unserer Mobile-First-Strategie und innovativen Geschäftsmodellen revolutionieren wir in diesem Jahr die Prüfung von Betonstrukturen mit bildgebender 3D-Tomographie und Augmented Reality.

Mit einem branchenführenden zweistelligen Wachstum vergrößern wir unsere internationalen Marktanteile weiter, bauen unseren Technology-Leadership aus und werden mit komplett neuartigen Lösungen in Zukunft in weitere Märkte eintreten. Um noch schneller agieren zu können, suchen wir für unseren Hauptsitz in Zürich einen einflussreichen und zuverlässigen

Maschineningenieur/-in FH/HF, Konstrukteur/-in (100%)

Unterstützt von einem multidisziplinären Team werden Sie in Wachstumsprojekte eingebunden. Sie nehmen in Produktentwicklungen von der Konzeptphase bis zur Serienreife teil und prägen diese neuen Produkte massgeblich mit. Das dynamische Arbeitsumfeld bietet Gelegenheiten, sich sowohl in internationale Projekte einzubringen als auch Partnerschaften mit innovativen Schweizer Firmen weiter auszubauen.

Hauptaufgaben

- Produktentwicklung und Konzipierung von mechanischen Lösungen von der Konzeptstudie bis zur Serienreife im Bereich Mess- und Prüfgeräte
- Kreative Gestaltung von Konstruktionen für Messgeräte, innovative Lösungsfindung für Neuentwicklungen und Weiterentwicklungen
- Technische Abklärungen mit Lieferanten und Partnern inklusive Produktionseinführung
- Erstellen von Zeichnungen, Stücklisten und weiteren Produktionsunterlagen
- Nach erfolgter Einarbeitung können bei Bedarf Projektleitungsaufgaben hinzukommen
- Interdisziplinäre Zusammenarbeit mit Fachleuten aus den Bereichen Elektronik, Software und Produkt Management

Anforderungsprofil

- Maschineningenieur/in FH/HF oder vergleichbar
- Mind. 10 Jahre Industrieerfahrung in der Produktentwicklung
- CAD-Erfahrung, vorzugsweise Solid Works
- Innovationsfreudig und offen für neue Ideen und Konzepte
- Selbständiges, strukturiertes und gründliches Arbeiten
- Begeisterungsfähiger Teamplayer, der die Arbeit in interdisziplinären Teams schätzt
- 'Hands-on' Mentalität und 'agile' Denkweise
- Stilsichere Kommunikation in Deutsch und Englisch

Wenn Sie sich in diesem Profil wiederfinden, freuen wir uns auf Ihre vollständigen und aussagekräftigen Bewerbungsunterlagen per E-Mail im PDF-Format.

Proceq SA HR · Ringstrasse 2, CH-8603 Schwerzenbach, tel. +41 43 355 38 28, hr-europe@proceq.com, www.proceq.com