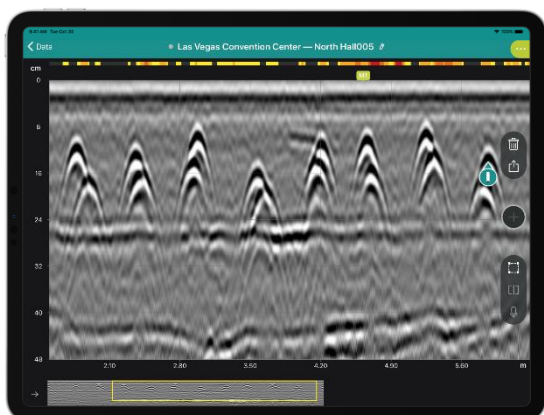


Proceq® GPR Live



GP8800

Imaging e verifiche strutturali con la tecnologia georadar SFCW



Prestazioni

Profondità di indagine e chiarezza dei dati superiore, grazie all'esclusiva tecnologia radar Swiss Made con tutte le frequenze che ti servono. Informazioni immediate con vista 3D e realtà aumentata.



Versatilità

Facilità di ispezione, dai punti più stretti ai muri più alti. Ingombro minimo e flessibilità senza paragoni. Ergonomia superiore per superare ogni sfida con praticità e senza cavi.



Produttività

Un'app mobile che permette di integrare le misure con note vocali, immagini e commenti. Possibilità di generare rapporti e condividerli all'istante. Accesso ai tuoi dati ovunque, in qualsiasi momento.

Proceq® GP8800

Modello

Applicazioni	Indagini preliminari a carotaggi, tagli, forature, verifica "as-built", analisi strutturale, misura di spessore delle lastre, localizzazione di cavità
Opzione per software	Abbonamento
EagleCare	Disponibile
Vista Time-slice Pro	●
Vista 3D con ColorDepth	●
Realtà aumentata (AR)	●
Sincronizzazione cloud	●
Condivisione cloud tramite URL	●
Logbook abilitato per il cloud	●
Esportazione SEG-Y basata su cloud	●
Generazione rapporti basata su cloud	●
Funzioni	
A-scan con curva di inviluppo	●
Vista non migrata	●
Vista migrata	●
Area-scan	●
Griglia di misura flessibile	●
Formati di esportazione	JPG, PNG, CSV, SEG-Y, HTML
Vista Time-slice Basic	●
Lunghezza max. line-scan	1000 m / 3281 piedi
Dimensioni max. area-scan	Fino a 16 m ² (172 ft ²)

iPad è un marchio di Apple Inc.; iOS è un marchio registrato di Cisco negli Stati Uniti ed è utilizzato da Apple su licenza.

* in calcestruzzo asciutto

** senza batteria



Sonda

Tecnologia radar	GPR SWSF (Stepped-Frequency Continuous-Wave)
Campo di frequenza	400 – 6000 MHz
Profondità di penetrazione*	65 cm / 25,6 pollici
Dimensioni**	90 x 90 x 60 mm / 3,5" x 3,5" x 2,4"
Peso**	460 g / 16,2 oz
Distanza antenna da spigolo	45 mm / 1,77 pollici
Misurazione distanza	Odometro a ruota senza fili, precisione ±2%
Polarizzazione incrociata	Sì, regolabile in qualsiasi momento
Altezza libera dal suolo	0 mm / 0 pollici

Parametri operativi

Batteria integrata	Pacco batterie removibile, 4 batterie AA (NiMH), trasportabile in aereo
Alimentatore portatile (power bank) standard	5V DC, minimo 2A
Autonomia	2,5 ore (fino a 8 ore con power bank standard da 10.000 mAh)
Connettività	Wi-Fi® e USB-C per aree riservate
Indicazioni di stato	LED RGB
Certificazione	EN ETSI / RED
Classificazione IP	IP54
Temperatura d'esercizio	Da -10 a 50 °C / da 14 a 122 °F
Umidità d'esercizio	< 95% umidità relativa, senza condensa

Unità di visualizzazione ed elaborazione (non inclusa)

Modello	Qualsiasi iPad® (min. iOS 10)
CPU	6 core, 64 bit
Tecnologia schermo	Display LCD o Retina
Dimensioni schermo	7,9" – 12,9"
Risoluzione schermo	Fino a 2732 x 2048 pixel e 326 ppi
Tipo di schermo	Retroilluminato a LED con tecnologia multi-touch e IPS
Peso	Da 301 g / 10,6 oz
Capacità di memoria	Fino a 1 TB
Connettività	Wi-Fi® (802.11a/b/g/n), LTE/5G
Posizionamento	GPS, A-GPS, GLONASS
Lingue interfaccia utente	Inglese, Cinese, Tedesco, Giapponese, Coreano

