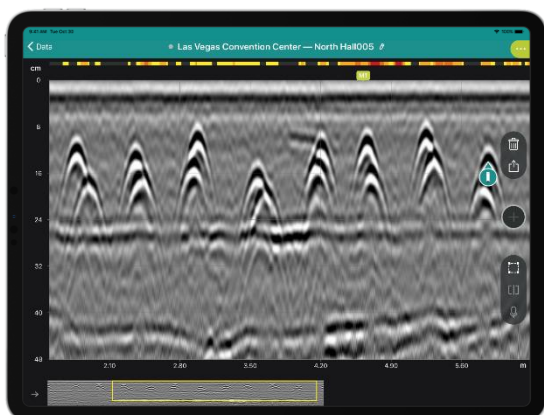


Proceq® GPR Live



GP8800

Визуализация и контроль внутренней структуры конструкций с использованием технологии SFCW



Показатели

Превосходные глубина проникновения и четкость изображения благодаря уникальной швейцарской технологии с широким спектром частот. Быстрое представление данных в 3D с использованием дополненной реальности (AR).



Универсальность

Простота применения в любых условиях: и в ограниченных пространствах, и на высоких стенах, и на протяженных улицах. Превосходная эргономика для решения любых задач с комфортом и без кабелей.



Производительность

Мобильное приложение, которое позволяет легко комментировать полученные данные с помощью голосовых и текстовых примечаний, а также добавлять фотографии. Создавайте отчеты и делитесь ими мгновенно. Доступ к вашим данным в любом месте, в любое время.

Proceq® GP8800

Модель

Области применения	Оценка проницаемости бетона, встроенная верификация, обследование структуры, измерение толщины плиты, дефектоскопия	
Версия ПО	Подписка	
Опция EagleCare	Доступна	
Послойный просмотр Pro	●	
3D изображение с цветовым разделением по слоям	●	
Дополненная реальность (AR)	●	
Облачная синхронизация	●	
Обмен данными через URL	●	
Облачный журнал	●	
Экспорт в формате SEG-Y через облако	●	
Создание отчетов через облако	●	
Особенности		
A-скан (с огибающей)	●	
Необработанная радарограмма	●	
Обработанная радарограмма	●	
Сканирование области	●	
Изменяемая сетка	●	
Форматы экспорта	JPG, PNG, CSV, SEG-Y, HTML	
Базовый послойный просмотр	●	
Максимальная протяженность сканирования	1000 м / 3281 футов	
Максимальная область сканирования	До 16 м ² (172 фут ²)	

iPad является торговой маркой Apple Inc.; iOS - зарегистрированный торговый знак Cisco в США, используется Apple по лицензии.

*в сухом бетоне

**без аккумулятора



Датчик

Метод измерения	Непрерывно-волновая технология со ступенчатым изменением частоты
Частотный диапазон	400 – 6000 МГц
Глубина проникновения*	65 см / 25.6 дюймов
Размеры**	90 x 90 x 60 мм / 3.5 x 3.5 x 2.4 дюйма
Вес**	460 г / 16.2 унции
Расстояние от антенны до края датчика	45 мм / 1.77 дюйма
Измерение пути	Беспроводное колесо, точность ± 2 %
Переменная поляризация антенны	Да, простое изменение поляризации без дополнительных инструментов
Клиренс	0 мм / 0 дюймов

Рабочие параметры

Встроенный аккумулятор	Съемный блок, 4x AA (NiMH), безопасен для авиаперевозок
Внешний аккумулятор	5В пост.тока, не менее 2А
Автономность	2,5 часа (до 8 часов с внешним аккумулятором 10 000 мАч, не входит в комплект)
Передача данных	WiFi® и USB-C для мобильных устройств Bereiche
Индикация состояния	RGB светодиоды
Сертификация	EN ETSI / RED
Класс IP-защиты	IP54
Рабочая температура	От -10 до 50 °C / от 14 до 122 °F
Рабочая влажность	<95% отн.влажности без конденсата

Устройство индикации и обработки данных (не входит в комплект)

Модель	iPad с iOS от 11 и выше (не входит в комплект)
Процессор	6-ядерный, 64-разрядный
Технология экрана	ЖК-дисплей или дисплей Retina
Размер экрана	от 7,9" до 12,9"
Разрешение экрана	До 2732 x 2048 пикселей / 326 точек на дюйм
Тип экрана	Светодиодная подсветка с поддержкой технологии мультитач и IPS
Вес	от 308,2 г / 0,68 фунта
Объем памяти	до 1 ТБ
Вывод данных	Wi-Fi® (802.11a/b/g/n), LTE/5G
Позиционирование	GPS, A-GPS, GLONASS
Язык пользовательского интерфейса	Английский, китайский, немецкий, японский, корейский

