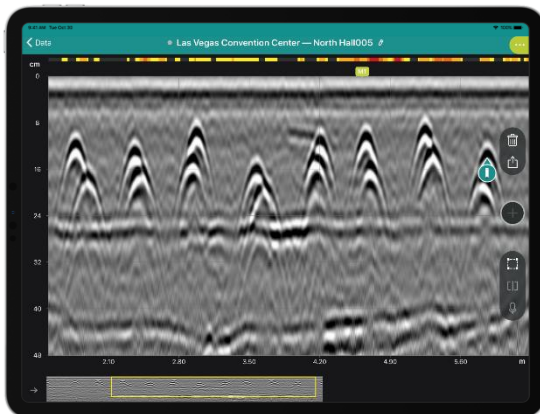


Proceq® GPR Live



GP8800

Tiefenscans und Bilder von Strukturen mittels SFCW-Bodenradartechnologie (GPR)



Leistung

Herausragende Tiefenmessungen und eindeutige, verständliche Daten - dank der einzigartigen in der Schweiz gefertigten Radartechnologie, die alle Frequenzen bietet, die Sie je benötigen werden. Sofortige Einblicke mit 3D und Augmented Reality (AR).



Vielseitigkeit

Einfache, komfortable Handhabung - von beengten Platzverhältnissen bis hin zu den höchsten Wänden. Kompaktes Gerät mit gigantischer Flexibilität. Hervorragende Ergonomie, um jede Herausforderung bequem und ganz ohne Kabel zu meistern.



Produktivität

Eine mobile App ermöglicht es, Messungen mit Audio, Fotos und Kommentaren zu versehen. Erzeugen Sie Berichte, die Sie sofort für Kollegen freigeben können. Greifen Sie jederzeit und überall auf Ihre Daten zu.

Proceq® GP8800

Modell

Anwendungen	Vermeidung von Beschädigungen von im Beton befindlichen Objekten, Verifizierung des aktuellen Zustands, Untersuchung von Strukturen/Strukturelementen, Messung der Plattendicke, Ortung von Luftblasen
Optionen für die Softwarebereitstellung	Abonnement
EagleCare	Verfügbar
Time Slice-Ansicht Pro (Tomographie-Ansicht)	●
3D-Ansicht mit ColorDepth	●
Augmented Reality (AR)	●
Cloud-Synchronisierung	●
Cloud-Freigabe über URL	●
Cloud-fähiges Logbuch	●
Cloud-basierter SEG-Y-Export	●
Cloud-basierte Berichterstellung	●
Features	
A-Scan mit Hüllkurve	●
Nicht migrierte Ansicht	●
Migrierte Ansicht	●
Flächenscan	●
Flexibles Raster	●
Exportformate	JPG, PNG, CSV, SEG-Y, HTML
Time Slice-Ansicht Basic (Tomographie-Ansicht)	●
Maximale Länge Linien-Scan	1000 m / 3281 ft
Maximale Grösse Flächenscan	Bis zu 16 m ² (172 ft ²)

iPad ist eine Marke der Apple Inc.; iOS ist eine eingetragene Marke von Cisco in den USA und wird von Apple unter Lizenz genutzt.

*in trockenem Beton

**ohne Batterie



Prüfkopf

Radartechnologie	SFCW-Bodenradar (Stepped-Frequency Continuous-Wave)
Frequenzbereich	400 – 6000 MHz
Eindringtiefe	65 cm / 25,6"
Abmessungen**	90 x 90 x 60 mm/3,5" x 3,5" x 2,4"
Gewicht**	460 g/16,2 oz
Abstand Antenne-Kante	45 mm / 1,77"
Wegmessung	Drahtloses Rad, ±2% Genauigkeit
Kreuzpolarisierung	Ja, jederzeit anpassbar
Abstand zum Boden	0 mm / 0"

Betriebsparameter

Integrierter Akku	Herausnehmbare Batterieeinheit, 4x AA (NiMH), flugsicher
Handelsübliche Powerbank	5 V DC / mindestens 2 A
Einschaltdauer	2,5 h (bis zu 8 Stunden mit handelsüblicher 10.000-mAh-Powerbank)
Konnektivität	Wi-Fi® und USB-C für eingeschränkte Bereiche
Statusanzeige	RGB LEDs
Zertifizierung	EN ETSI / RED
IP-Schutzart	IP54
Betriebstemperatur	-10 bis 50 °C/14 bis 122 °F
Feuchtigkeit während Betrieb	<95% rF, nicht kondensierend

Anzeige- und Verarbeitungseinheit (nicht im Lieferumfang enthalten)

Modell	Beliebiges iPad® (min. iOS 10)
CPU	6-Core, 64-Bit
Bildschirmtechnologie	LCD- oder Retina-Display
Bildschirmgrösse	7,9" bis 12,9"
Bildschirmauflösung	Bis zu 2732 x 2048 Pixel / 326 ppi
Bildschirmtyp	LED-Hintergrundbeleuchtung mit Multi-Touch- und IPS-Technologie
Gewicht	Reduziert auf 301 g / 10,6 oz
Speicherkapazität	Bis zu 1 TB
Konnektivität	Wi-Fi® (802.11a/b/g/n), LTE/5G
Positionierung	GPS, A-GPS, GLONASS
Bediensprachen	Englisch, Chinesisch, Deutsch, Japanisch, Koreanisch

