


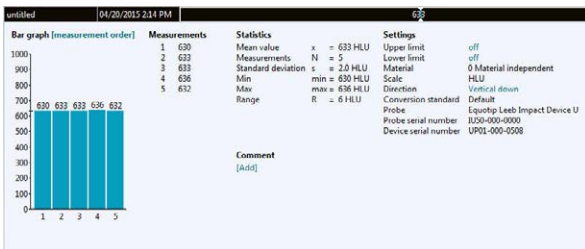
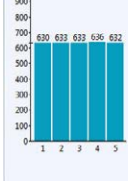
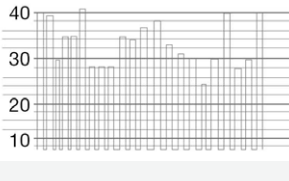


Instrumentos portátiles de ensayos no destructivos de bobinas



Ensayos de dureza de bobinas de papel, película y lámina

				
		Equotip 550 Leeb U	PaperSchmidt	Original Schmidt (L/LR)
Método de ensayo	Principio	Medición de la velocidad del cuerpo de impacto propulsado por fuerza de resorte contra la superficie de la pieza de ensayo	Medición del rebote de una masa con carga de resorte impactando contra la superficie de la pieza de ensayo	
	Escala nativa	HLU	R ¹⁾	R ¹⁾
	Energía de impacto	200 Nmm	735 Nmm	735 Nmm
	Duración de la medición	Menos de 1 s	~ 1 s	~ 1 s
	Independiente del ángulo	Selección manual: ↓ ↘ →	Automático	
	Durabilidad	Extremadamente durable	Altamente durable	Durable
Aplicaciones	Bobinas de papel grandes	•	•	•
	Bobinas de papel de tamaño mediano	•	•	•
	Bobinas de papel pequeñas	•		
	Bobinas de película gruesa		•	•
	Bobinas de película delgada	•		
	Bobinas de lámina	•		
	Bobinas recubiertas	•		
Pantalla e interfaz de usuario	Pantalla	Pantalla táctil de color	Pantalla monocroma	Indicador mecánico
	Memoria (cantidad de valores)	> 1'000'000	~ 4'000	< 4'000 por bobina de papel de registro (sólo LR)
	Múltiples idiomas	11 idiomas y huso horario soportados	Independiente del idioma	Independiente del idioma
	Asistente de verificación	•		
	Vista del perfil	Digital sofisticada	Digital simplificada	Analógica
	Límites de tolerancia ajustables	•	•	
Informes	Numeración de las bobinas	Teclado o lector de códigos de barras externo	Lista predefinida o tabla de selección de caracteres	Escrita a mano (sólo LR)
	Software para PC (gratuito)			
	Informes directos			
	Informes personalizados	•		

¹⁾ Los valores R del PaperSchmidt y del Original Schmidt no se pueden comparar entre sí

Equotip® 550 Leeb U

El **Equotip 550 Leeb U** habilita al usuario a diagnosticar defectos de bobina, inconsistencias de dureza y un bobinado desigual de modo rápido y preciso, previniendo de este modo problemas en operaciones de impresión o de conversión. Portátil y ligero, el Equotip 550 Leeb U es perfecto para ensayos de dureza de bobinas en el almacén o en la planta de producción, proporcionando una evaluación visual inmediata del perfil de dureza.

Compatibilidad con dispositivos precedentes

El nuevo Equotip 550 Leeb U es compatible con los dispositivos de impacto Parotester existentes. La medición es idéntica mientras que la durabilidad del cable ha sido significativamente mejorada.

Soporte de **lector de códigos de barras** para una identificación de bobinas rápida, fácil y fiable



Nuevo



Conexiones de hardware protegidas

Conector de sonda, USB Host, USB Dispositivo y Ethernet

Características de pantalla táctil

Para el uso simplificado y mejorado en pantalla de alta resolución

Pantallas personalizadas

Disponga la vista de acuerdo a sus necesidades

Tubo de carga

Manejo fácil debido a la carga y descarga en un sólo movimiento suave

Anillo de soporte

Corona grande para un impacto seguro y estable en superficies curvas

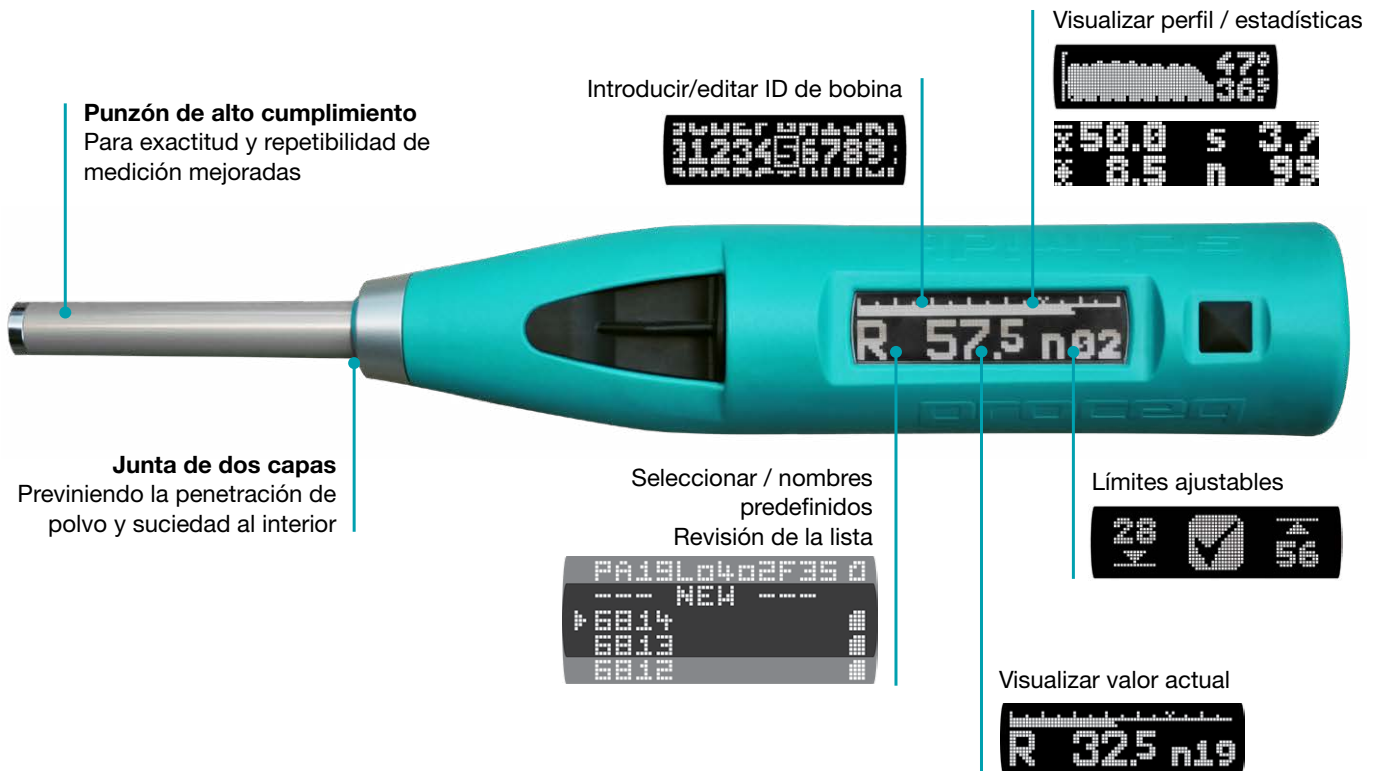


Pantalla	Pantalla de color de 7", 800x480 píxeles
Memoria	Memoria flash interna de 8 GB
Configuración regional	Se soportan unidades métricas e imperiales, varios idiomas y huso horario
Entrada de alimentación	12 V +/-25 % / 1.5 A
Dimensiones	Unidad de pantalla: 250 x 162 x 62 mm (9.84 x 6.4 x 2.44") Dispositivo de impacto: Ø 45 x 295 mm (Ø 1.77 x 11.61")

Peso	2'500 g (5.51 lbs)
Batería	Polímero de litio, 3.6 V, 14.0 Ah
Duración de la batería	> 8 h (en modo de operación estándar)
Temperatura de servicio	De -10 a 50 °C (de 14 a 122 °F) (no cargando)
Clasificación IP	IP 54
Certificación	CE

PaperSchmidt es el primer martillo de rebote diseñado específicamente para ensayos de dureza de bobinas. Un nuevo principio de medición y un punzón de alto cumplimiento proporcionan una exactitud y una repetibilidad inalcanzables en el perfilado de bobinas.

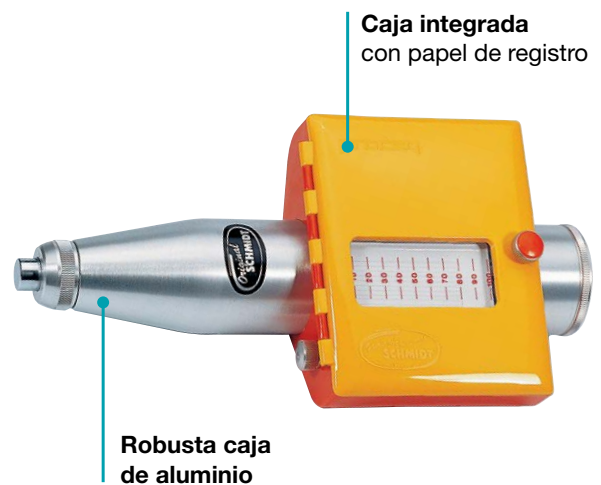
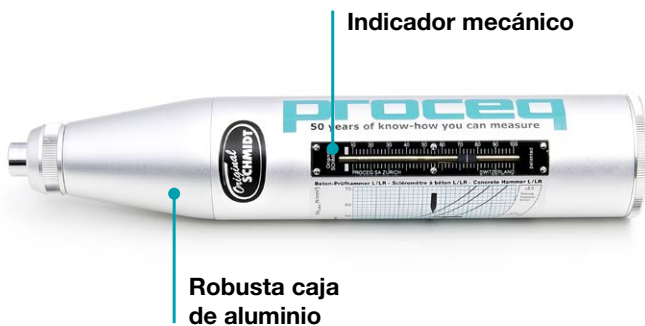
Adicionalmente, dispone de una prolongada vida útil, para hacer frente a las duras exigencias de las industrias del papel, de películas y de láminas, y de herramientas dedicadas, tales como tolerancias predefinidas, que hacen que la evaluación de un perfil sea cosa sencilla.



Pantalla	Pantalla gráfica monocroma de 17 x 71 píxeles	Peso	570 g (1.26 lbs)
Memoria (dinámica)	Ejemplo: 401 series de 10 valores por serie	Batería	Polímero de litio, 3.6 V, 160 mAh
Configuración regional	Independiente del idioma	Duración de la batería	> 5'000 impactos
Consumo de potencia	~13 mA midiendo, ~4 mA ajuste y revisión, ~0.02 mA inactivo	Temperatura de servicio	De 0 a 50 °C (de 32 a 122 °F)
Conexión de cargador	USB tipo B (5 V, 100 mA)	Clasificación IP	IP 54
Dimensiones	55 x 55 x 250 mm (2.16 x 2.16 x 9.84"), 340 mm (13") a la punta del punzón	Certificación	CE

El **Original Schmidt L/LR** tiene una larga tradición en la ejecución de ensayos de dureza de papel y película, p. ej. para el perfilado de dureza de bobinas de papel.

El sistema es fácil de usar y proporciona información inmediata acerca de la calidad de la bobina de papel. El Original Schmidt L/LR se usa sobre todo en la planta de producción. Los clásicos valores de rebote "R" del Original Schmidt LR se imprimen en forma de barras en papel de registro.



	Original Schmidt Tipo L	Original Schmidt Tipo LR
Energía de impacto	735 Nmm	735 Nmm
Dimensiones	Ø 55 x 275 mm (Ø 2.17 x 10.83")	275 x 137 x 80 mm (10.8 x 5.4 x 3.15")
Peso	0.8 kg (1.76 lbs)	1.1 kg (2.43 lbs)

Herramientas de verificación

Para verificar el funcionamiento adecuado de los dispositivos, Proceq ofrece un bloque o yunque de ensayo especial para cada instrumento.

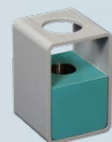
Estos accesorios opcionales le permiten al usuario la comprobación periódica del funcionamiento correcto, de modo rápido, fácil y directamente in situ.



Bloque de ensayo Equotip U
550 HLU ±12



Yunque de prueba 75 R ±2



Yunque de rango bajo 51 R

Equotip 550 Leeb U

356 10 006	Equotip 550 Leeb U consistiendo de pantalla táctil Equotip incl. batería, dispositivo de impacto Equotip Leeb U, cepillo limpiador, cable de sonda, fuente de alimentación, cable USB, DVD con software, documentación, correa de carga y estuche de transporte
356 10 001	Equotip 550 consistiendo de pantalla táctil Equotip incl. batería, fuente de alimentación, cable USB, placa comparadora de rugosidad superficial, DVD con software, documentación, correa de carga y estuche de transporte
356 00 083	Equotip Leeb Cable de dispositivo de impacto U de 1.5 m (5 ft)
360 04 600	Equotip Leeb Dispositivo de impacto U
360 04 503	Bloque de ensayo Equotip U
356 00 082	Lámina de protección antirreflejo de pantalla para unidad de pantalla táctil
327 01 033	Batería completa
327 01 053	Cargador rápido (externo)
360 89 000	Certificado de calibración Premium

PaperSchmidt

342 10 000	PaperSchmidt consistiendo de cargador de batería con cable USB, DVD con software Paperlink, correa de carga, documentación, bolsa de transporte
342 10 400	Yunque de rango bajo
341 10 400	Yunque de prueba

Original Schmidt

310 03 002	Martillo de prueba Original Schmidt, tipo L completo con accesorios estándar y estuche de transporte
310 04 000	Martillo de prueba Original Schmidt, tipo LR completo con accesorios estándar y estuche de transporte
310 09 040	Yunque de prueba N/NR/ND/L/LR/LD
310 99 072	Papel de registro (5 bobinas/paquete)

Recomendado para lectores de códigos de barras (sólo para Equotip 550 Leeb U)

- Honeywell Xenon 1900
- Honeywell Voyager MK 9540
- Motorola Symbol DS 6707
- Cualquier otro lector de código de barras compatible con HID

Información de servicio postventa y garantía

Proceq provee el soporte completo para cada instrumento de ensayos a través de nuestro servicio postventa y establecimientos de soporte globales. Además, cada instrumento dispone de la garantía Proceq estándar de 2 años y de las opciones de garantía extendida para los componentes electrónicos.

Garantía estándar

- Componentes electrónicos del instrumento: 24 meses
- Elementos mecánicos del instrumento: 6 meses

Garantía extendida

Al adquirir un instrumento nuevo, se puede comprar un máximo de 3 años de garantía adicional para los componentes electrónicos del instrumento. La garantía adicional se debe solicitar en el momento de la compra o dentro de un lapso de 90 días tras la compra.

Sujeto a modificaciones sin previo aviso. Toda la información contenida en esta documentación se presenta de buena fe y se supone correcta. Proceq SA no asume garantía y excluye cualquier responsabilidad con respecto a la integridad y/o la exactitud de la información. Para el uso y la aplicación de cualquier producto fabricado y/o vendido por Proceq SA se remite explícitamente a los manuales de operación correspondientes.

Proceq SA

Ringstrasse 2
8603 Schwerzenbach
Suiza
Tel.: +41 (0)43 355 38 00
Fax: +41 (0)43 355 38 12
info@proceq.com
www.proceq.com

81050001S ver 01 2018 © Proceq SA, Suiza. Todos los derechos reservados.